

Regolamento Urbanistico

Arch. Giovanni Parlanti
capogruppo

Arch. Gabriele Banchetti
Arch. Danilo Grifoni
Arch. Alessandro Melis
Arch. Giulia Gori
Veneto Progetti
studi urbanistici

DRE.am ITALIA
studi ambientali - Valutazione Integrata - VAS

Geol. Mauro Cartocci
studi geologici

Dott. Alessandro Ciali
Collaboratore studi geologici

Dott. Emiliano Bravi
sindaco

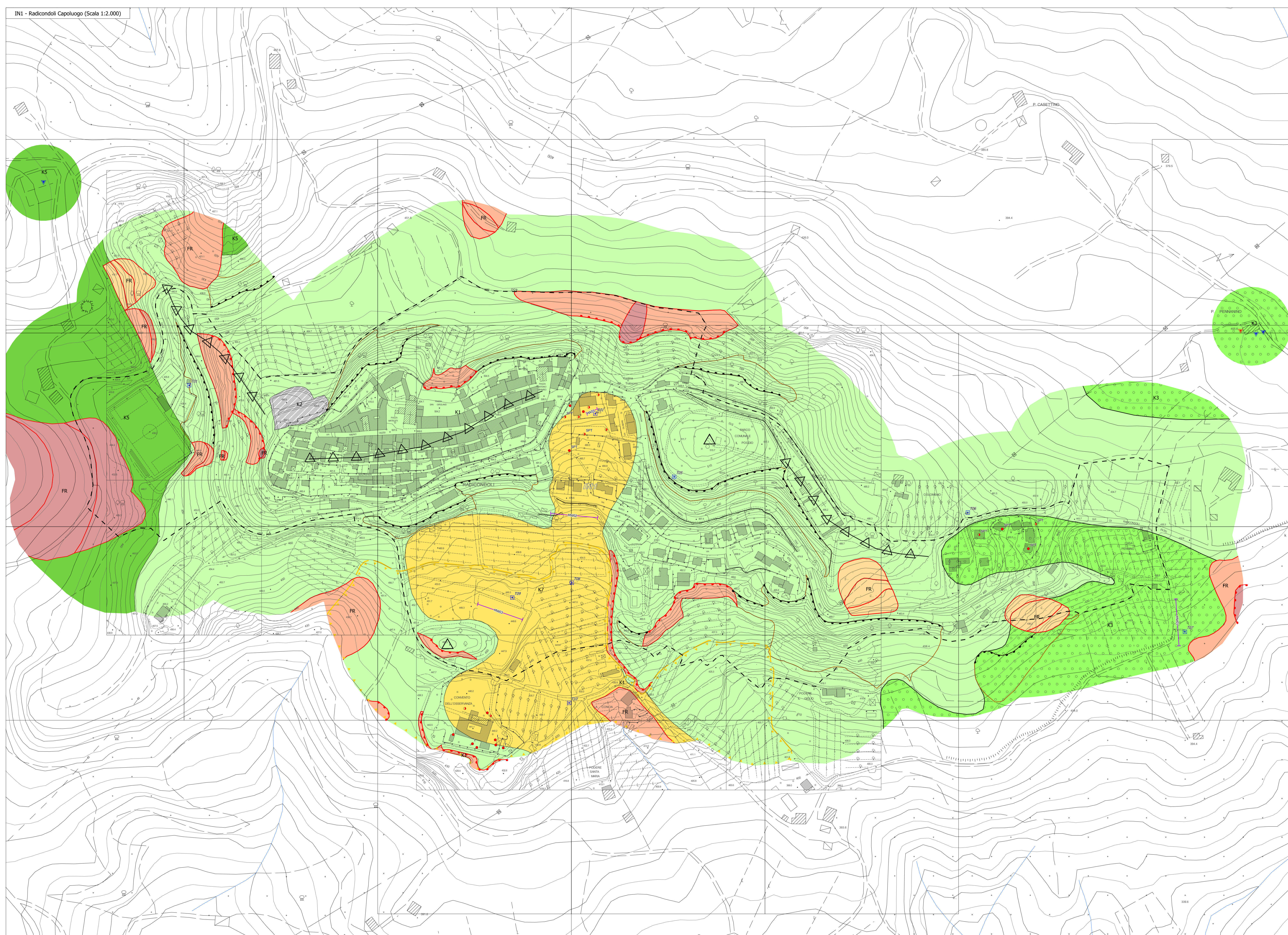
Dott. Flavio Lippi
assessore all'urbanistica

Geom. Antonio Bassi
responsabile Ufficio Tecnico

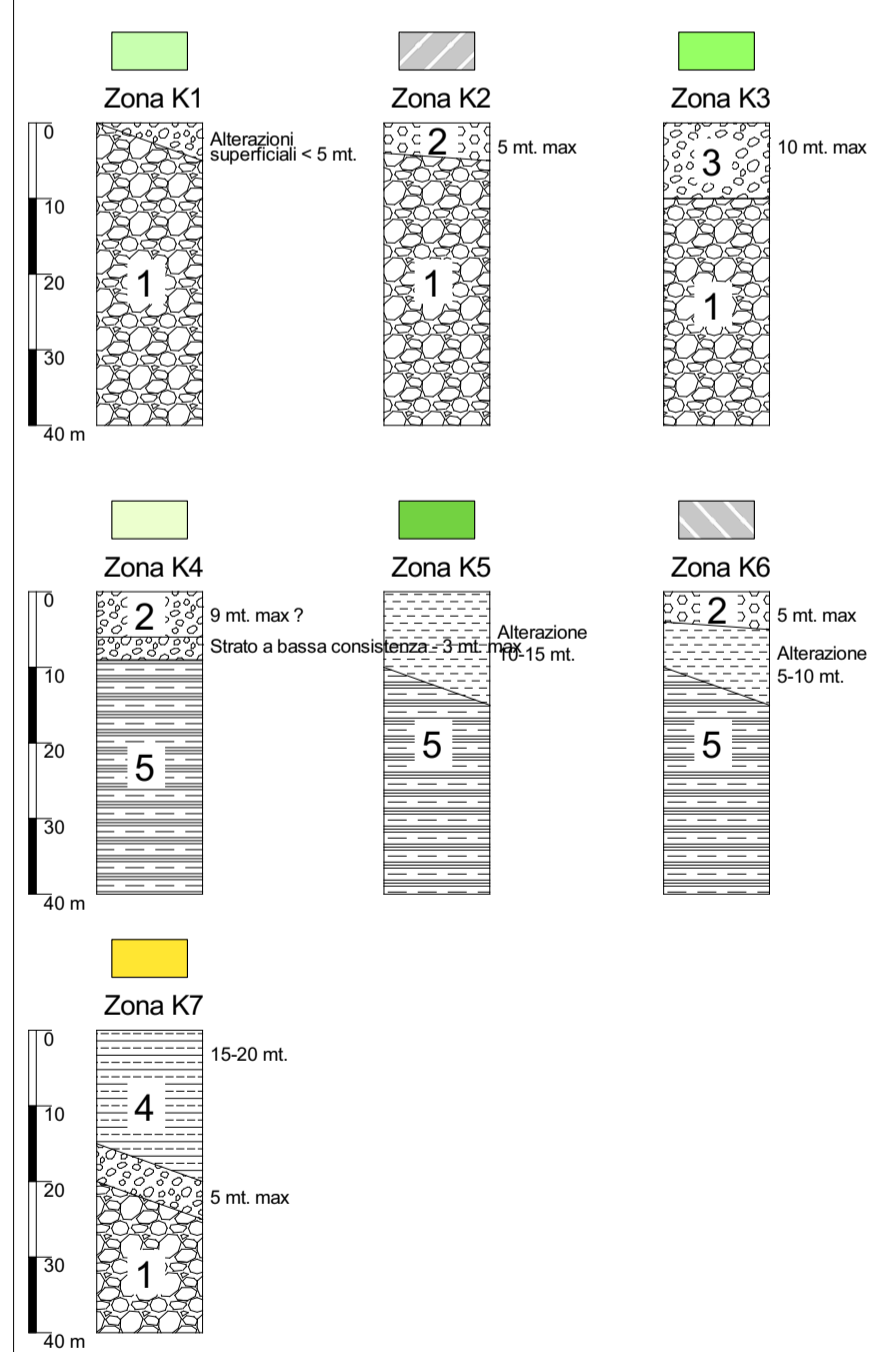
Febbraio 2013

TAVOLAMS.2a

Scala 1:2.000



ZONE STABILI SUSCETTIBILI DI AMPLIFICAZIONE



Indagini

- Sondaggio a carotaggio continuo
- Sc sondaggio con prelievo di campioni p - sondaggio con piezometro i - sondaggio con inclinometro SPT - prova penetrometrica in foro
- ▼ Prova penetrometrica statica
- DP prova penetrometrica pesante
- Pozzo per acqua
- Rilevo tromometrico
- Sr - Profilo sismico a rifrazione
- MA - MASW

Litologia dei terreni di copertura

- 1 Rocce tenere granulari cementate Jv = 1-2 Vs = 600-750 m/s
- 2 Terreni di riporto Detriti in matrice limo argillosa N20 variabili da 4 a 10 colpi Vs = 150 m/s
- 3 Coperture detritiche di versante Limi più o meno sabbiosi con ghiaie da poco a mediamente sabbiosi N20 variabili da 17 a 49 Cu da 0,2 a 0,32 Kg/cmq, N20 = 4-5 colpi Vs = 270 m/s
- 4 Depositi eluvio-colluviali e alterazioni Argille limose con sabbie e ghiaie da mediamente a molto consistenti N20 variabili da 17 a 49 Cu da 0,3 a 0,6 Kg/cmq, N20 = 145-320 m/s
- 5 Argille da mediamente consistenti a molto consistenti N20 variabili da 14 a 21 colpi Cu da 0,3 a 0,6 Kg/cmq, N20 = 200-400 m/s

ZONE SUSCETTIBILI DI INSTABILITA'

- Instabilità di versante (FR) a) attivo; b) quiescente; c) inattivo.
- Corpo di frana
 - Aree a franosità diffusa
 - Scarpate potenzialmente instabili
 - Probabile corpo di frana

FORME DI SUPERFICIE

- Orlo di scarpata morfologica. a) instabile; b) stabile h = 5 - 10 mt. c) stabile h > 10mt.
- △ Picco isolato
 - ▲ Cresta
 - Falda detritica
 - Scarpate stabili

Limite delle UTOE urbane di Radicondoli e Belforte